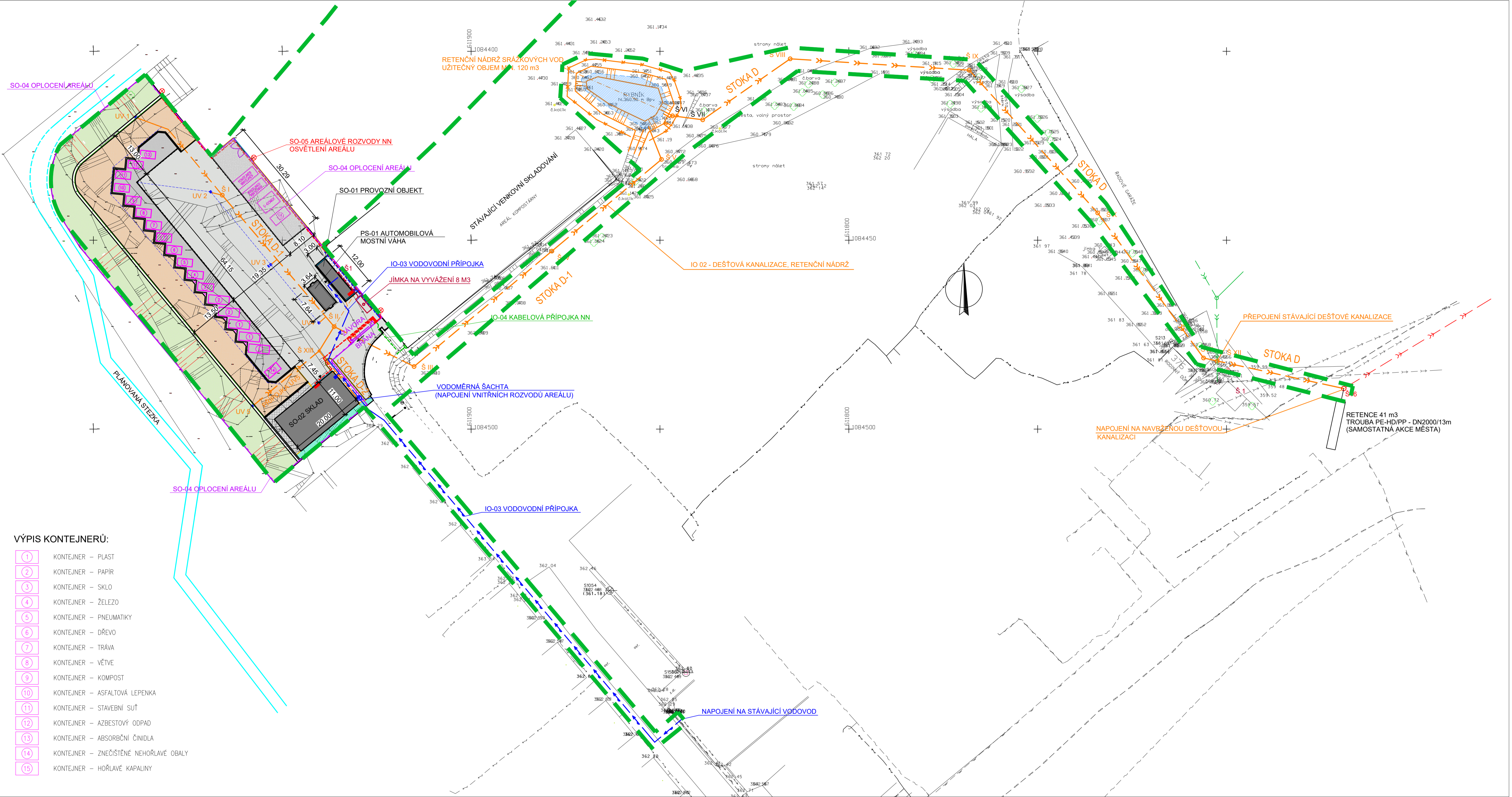


NAVÝŠENÍ KAPACIT SBĚRNÉHO DVORA V LITOMYŠLI

KOORDINAČNÍ SITUAČNÍ VÝKRES

M 1:500



VÝPIS KONTEJNERŮ:

1	KONTEJNER – PLAST
2	KONTEJNER – PAPIR
3	KONTEJNER – SKLO
4	KONTEJNER – ŽELEZO
5	KONTEJNER – PNEUMATIKY
6	KONTEJNER – DŘEVO
7	KONTEJNER – TRÁVA
8	KONTEJNER – VĚTVE
9	KONTEJNER – KOMPOST
10	KONTEJNER – ASFALTOVÁ LEPENKA
11	KONTEJNER – STAVEBNÍ SUŘ
12	KONTEJNER – AZBESTOVÝ ODPAD
13	KONTEJNER – ABSORBČNÍ ČINIDLA
14	KONTEJNER – ZNEČIŠTĚNÉ NEHOŘLAVÉ OBALY
15	KONTEJNER – HOŘLAVÉ KAPALINY

LEGENDA ZPEVNĚNÝCH PLOCH (SO 03):

	S1 - ASFALTOVÝ BETON - 1610 m2
	S2 - BETONOVÉ PLOCHY - 710 m2
	S3 - DLÁŽDĚNÉ PLOCHY - 860 m2
	S4 - KAČÍREK - 65 m2
	S5 - ZATRAVNĚNÉ PLOCHY - 50 m2
	S6 - ZELEŇ S ROHOŽÍ - 1050 m2

LEGENDA ČAR A NOVÝCH INŽENÝRSKÝCH SÍTÍ

	SPLAŠKOVÁ KANALIZACE (IO 01)
	DEŠŤOVÁ KANALIZACE, RETENČNÍ NÁDRŽ (IO 02)
	DEŠŤOVÁ KANALIZACE (SAMOSTATNÁ AKCE MĚSTA)
	DEŠŤOVÁ KANALIZACE (SAMOSTATNÁ AKCE MĚSTA)
	VODOVODNÍ PŘÍPOJKA (IO 03)
	KABELOVÁ PŘÍPOJKA NN (IO 04)
	NAVŘZENÉ ZPEVNĚNÉ PLOCHY (SO 03)
	OPLOCENÍ AREÁLU (SO 04)
	AREÁLOVÉ ROZVODY NN, OSVĚTLENÍ AREÁLU (SO 05)
	CHRÁNIČKA (SO 05)
	POLOHOPIS - STÁVAJÍCÍ STAV

LEGENDA STÁVAJÍCÍCH INŽENÝRSKÝCH SÍTÍ

	SPLAŠKOVÁ KANALIZACE
	STL PLYNOVOD
	VODOVODNÍ ŘAD
	PODZEMNÍ VEDENÍ NN
	SDĚLOVACÍ VEDENÍ

SEZNAM STAVEBNÍCH OBJEKTŮ

SO – 01	Provozní objekt
SO – 02	Sklad
SO – 03	Zpevněné plochy
SO – 04	Oplocení areálu
SO – 05	Areálové rozvody NN, osvětlení areálu
IO – 01	Splásková kanalizace
IO – 02	Dešťová kanalizace, retenční nádrž
IO – 03	Vodovodní přípojka
IO – 04	Kabelová přípojka NN
PS – 01	Automobilová mostní váha

POZNÁMKY: V SITUACI JSOU ZAKRESLENY STÁVAJÍCÍ INŽENÝRSKÉ SÍTĚ ORIENTAČNĚ, NA ZÁKLADĚ PODKLADŮ PŘEDANÝCH JEJICH SPRÁVCI. PŘED ZAHÁJENÍM PRACÍ JE NUTNO PROTOKOLÁRNĚ VYTÝČIT.			
ZODP. PROJEKTANT Ing. PAVLÍK Zdeněk	VYPRACOVAL Ing. BREZINA Jan	ČÍSLO ZAKÁZKY 04/2020/OPS	PROJEKTANT BETA PROJEKT s.r.o.
KRAJ: PARDUBICKÝ	MÍSTO: LITOMYŠL	ARCH. ČÍSLO	ZADÁNÍ 402/1a
INVESTOR: Město Litomyšl, Brí Stojatých 1000, 570 20 Litomyšl		STUP. DOKUM.	568 02 SITUACNÍ
AKCE		PROVÁZENÍ STAVBY	tel: +420461540810-2
		DATUM	zří 2020
		MĚŘÍTKO	1:500
		ČÍSLO PŘÍLOHY	PARE
ČÁST C. SITUAČNÍ VÝKRESY			
OBSAH KOORDINAČNÍ SITUAČNÍ VÝKRES			
			C.3